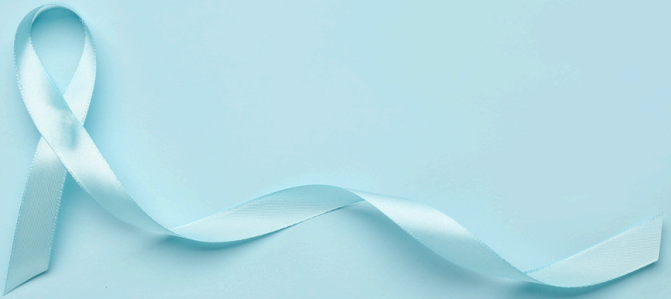


¿Podría el cáncer de próstata correr en mi familia?

La mayoría de las veces, el cáncer de próstata y otros tipos de cáncer no se heredan. Sin embargo, el cáncer se hereda alrededor del 10% de las veces.



Su **historia familiar** puede ayudarnos a comprender su probabilidad de un riesgo de cáncer hereditario. Es importante considerar todos los tipos de cáncer en ambos lados de su familia.



La identificación de un riesgo de cáncer hereditario en su familia puede informar sobre las **prácticas de detección, tratamiento y reducción del riesgo** para usted y los miembros de su familia.



Los signos de un riesgo hereditario de cáncer de próstata incluyen:

Una historia familiar (en cualquier lado de la familia) de:



Múltiples miembros de la familia con cáncer de la próstata y/o mama



Cáncer de próstata que se ha diseminado a otras partes del cuerpo



Cáncer de los ovarios, páncreas, o cáncer de mama en un hombre

Si reconoce signos de un riesgo hereditario de cáncer de próstata en su historia personal o familiar, hable con tu proveedor o programe una cita con un consejero genético en Genetic Support Foundation.



Genetic Support Foundation
www.geneticsupportfoundation.org
844-743-6384